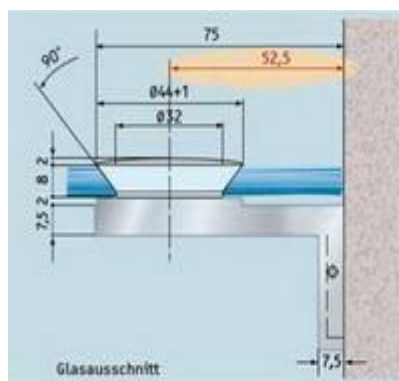


## Produktdatenblatt

### Winkel Glas/Wand 90° aussen



**Winkel Glas/Wand 90° aussen (Schraubsystem)**



Das Maß für die Silikonfuge zwischen Glas/Wand ist von dem Maß 52,5mm abzuziehen

Rechts und links verwendbar.

Für feststehende Scheiben

#### Verwendete Glasart:

ESG 8mm nach DIN 1249

#### Glasbefestigung:

Verdeckter Verstellbereich von innen  
mittels Konus (+/-3 mm).

Schraubdeckel als Abdeckung

#### Wandbefestigung:

Verstellbar im Langloch (+/- 4mm).

Zierplatte mit Gratführung

#### Befestigungshinweis:

Senkschraube Edelstahl, Durchmesser 6mm

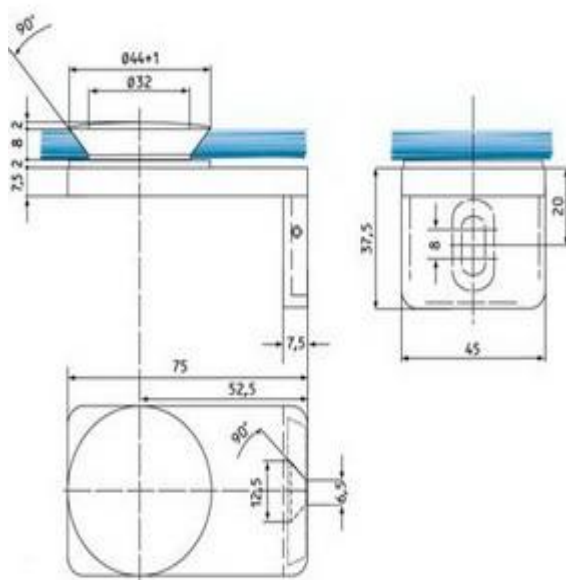
#### Belastbarkeit:

Bei zwei Scharnieren max. 50 kg

Scheibenlast,

maximale Türbreite 110 cm

(1qm Glas 8mm entspricht 20 kg)



NewPro – Neue Produkte & innovative Ideen für Oberflächen und Reinigung

Lutz-Henning Robitzsch

Ricarda-Huch-Weg 2 D-40789 Monheim a. Rhein

Tel: +49 (0) 2173/964280 Fax: +49 (0) 2173/964282

eMail: [news@newpro.de](mailto:news@newpro.de) Internet: [www.g-pro.com](http://www.g-pro.com)

**GRAFFITI**  
MAGIC



### **Material:**

Messing massiv

### **Oberflächen:**

Glanzverchromt und mattverchromt.